



DIE BESTEN

EINFAMILIENHÄUSER


([HTTPS://WWW.DIE-BESTEN-EINFAMILIENHAEUSER.DE/](https://www.die-besten-einfamilienhaeuser.de/))

Q MENUE

# WIE EIN RÄTSELHAFTES TIER

03.05.2016 (<https://www.die-besten-einfamilienhaeuser.de/wie-ein-raetselhaftes-tier/>)  
MASSIVHAUS ([HTTPS://WWW.DIE-BESTEN-EINFAMILIENHAEUSER.DE/MASSIVHAUS/](https://www.die-besten-einfamilienhaeuser.de/massivhaus/))

**Gefällt mir** Zeige deinen Freunden, dass dir das gefällt.

 (<https://www.die-besten-einfamilienhaeuser.de/wie-ein-raetselhaftes-tier/?share=facebook&nb=1>)

 (<https://www.die-besten-einfamilienhaeuser.de/wie-ein-raetselhaftes-tier/?share=twitter&nb=1>)

von **Caramel** (<http://www.die-besten-einfamilienhaeuser.de/caramel-architekten/>).



[<https://www.die-besten-einfamilienhaeuser.de>

[/wp-content/uploads/sites/9/2016/05/caramel-wie-ein-raetsehaftes-tier-massivhaus-1400x953.jpg](#)]

DEIN HAUS, DAS UNBEKANNTE WESEN. DER EIGENWILLIGE BAUKÖRPER ZEIGT NACH AUSSEN, WAS ER LEISTET

### **Verkürzte Bauzeit durch Vorfertigung**

Wie ein rätselhaftes Tier, das aussieht, als sei es aus Formen des Tetris-Computerspiels entstanden, lagert das Massivhaus auf einem Hanggrundstück in Klosterneuburg und scheint ins Tal zu blicken. Die Betonfertigteile der Fassade verstärken den skulptural homogenen Eindruck. Durch die Vorfertigung wurde die Bauzeit erheblich verkürzt, man konnte dem Gebäude förmlich beim Wachsen zusehen.

### **Massivhaus mit Ausblick**

Der straßenseitige Zugang führt entlang einer eher geschlossenen, rückgratartigen Längsachse, vorbei an Garage, Terrasse, schließlich Wohnküche, Garderobe und Treppenabgang zur Glasfront des Wohnzimmers. Von hier aus gewinnt man einen atemberaubenden Ausblick in die Donauniederungen.

### **Privatsphäre beginnt im Untergeschoss**

Auf der unteren Gartenzugangsebene findet das private Leben statt, hier gibt es zwei Schlafräume, zwei Bäder, eine Sauna und ein kleines Atelier, das sich an einer überdachten Terrasse hin öffnet. Gegenüber schieben sich unter der Garage Keller und Haustechnikraum in den Hang.



[\[https://www.die-besten-einfamilienhaeuser.de/wp-content/uploads/sites/9/2016/05/caramel-](https://www.die-besten-einfamilienhaeuser.de/wp-content/uploads/sites/9/2016/05/caramel-)

[wie-ein-raetsehaftes-tier-verglasung-1200x1200.jpg\]](#)

WIE BEI EINER MASCHINE LASSEN DIE FENSTER IHRE UNTERSCHIEDLICHEN FUNKTIONEN ERKENNEN



[\[https://www.die-besten-einfamilienhaeuser.de](https://www.die-besten-einfamilienhaeuser.de)

[/wp-content/uploads/sites/9/2016/05/caramel-wie-ein-raetsehaftes-tier-treppe-1200x1200.jpg\]](#)



[<https://www.die-besten-einfamilienhaeuser.de/wp-content/uploads/sites/9/2016/05/caramel->

[wie-ein-raetsehaftes-tier-pool-857x1200.jpg](#)]

EINE HINTER DER GARAGE EINGESCHOBENE TERRASSE ERGIBT IM UNTERGESCHOSS EINEN WEITEREN GESCHÜTZTEN SITZPLATZ  
DIE KIEMENARTIGEN FENSTER DOSIEREN AUS- UND EINBLICK. SIE SIND WIE BILDHAUERISCHE INTARSIEN IN DER WAND AUSGESPART

### **Eindruck völliger Transparenz**

Die Öffnungen der Fassade bewahren die Balance zwischen lohnenden Fernsichten und bergenden Rückzugsmöglichkeiten. Vor allem die Ostseite ist eigenwillig gestaltet, hier lenken Lichtschlitze wie Kiemenklappen den Blick talwärts. Dazu kontrastiert die über beide Ebenen reichende Eckverglasung nach Nordosten, die sich bis ins Dach fortsetzt und durch ihre profillosen Scheibenhaltungen den Eindruck völliger Transparenz erweckt. Nach Westen sieht man in den Garten mit dem Schwimmbekken, das als Kontrapunkt zur Längsausrichtung des Hauses die Terrassenflucht aufnimmt.



[\[https://www.die-besten-einfamilienhaeuser.de/wp-content/uploads/sites/9/2016/05/caramel-](https://www.die-besten-einfamilienhaeuser.de/wp-content/uploads/sites/9/2016/05/caramel-)

[wie-ein-raetsehaftes-tier-untergeschoss-zugang-895x1200.jpg\]](#)

DIE ÜBER BEIDE EBENEN MÖGLICHE ERSCHLIESSUNG WÜRDEN AUCH EINE TEILUNG DES HAUSES ERLAUBEN



[\[https://www.die-besten-einfamilienhaeuser.de](https://www.die-besten-einfamilienhaeuser.de)

[/wp-content/uploads/sites/9/2016/05/caramel-wie-ein-raetsehaftes-tier-wohnzimmer-1400x971.jpg\]](#)



[<https://www.die-besten-einfamilienhaeuser.de/wp-content/uploads/sites/9/2016/05/caramel->

[wie-ein-raetsehaftes-tier-massivhaus-kueche-821x1200.jpg](#)]

DER GRUNDRISS IST SEHR KOMPAKT ORGANISIERT, AN DIE GLATTEN OBERFLÄCHEN SCHLIESST DIE PASSENDE EINRICHTUNG AN  
DIE PROFILLOSE ÜBERECKVERGLASUNG IM WOHNRAUM (UND DARUNTER IM SCHLAFZIMMER) GIBT EINEN UNGESTÖRTEN BLICK IN DIE DONAU-  
NIEDERUNGEN

### **Der Baukörper: lang und orthogonal**

Der lange, orthogonal im Gelände kniende Baukörper zeigt seine Größe erst auf der Gartenebene. Von der Straße aus betrachtet wirkt das Haus einstöckig. Es lässt sich nur ahnen, man sieht nichts außer der breiten Garageneinfahrt, an die die seitlich aus der Fassade gedrehte Zugangsbrücke anschließt.



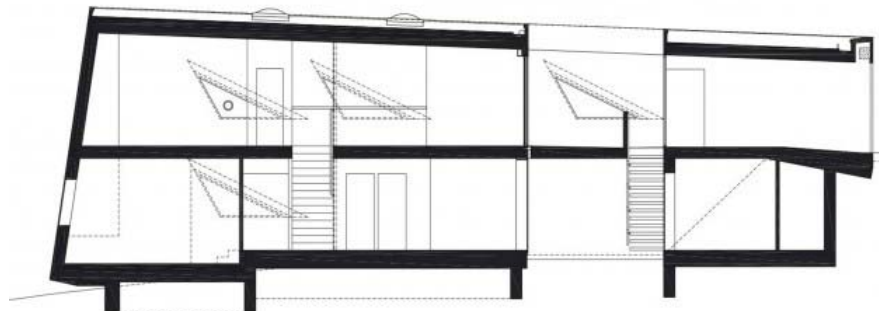


[\[https://www.die-besten-einfamilienhaeuser.de](https://www.die-besten-einfamilienhaeuser.de)

[/wp-content/uploads/sites/9/2016/05/caramel-wie-ein-raetselhaftes-tier-badezimmer-1200x1200.jpg\]](#)

SCHLAFZIMMER UND BAD TEILEN SICH EINEN RAUM, EINE STUFE NIMMT NOCH EINMAL DEN HANGVERLAUF AUF  
**Pläne und Grundrisse Massivhaus:**

---



... ..

---

Architekt: Caramel (<http://www.die-besten-einfamilienhaeuser.de/caramel-architekten/>)

„ WIE EIN UNBEKANNTES TIER, DAS WIRKT, ALS SEI ES AUS TETRISFORMEN ENTSTANDEN, SITZT DAS HAUS AUF DEM HANGGRUNDSTÜCK IN KLOSTERNEUBURG UND SCHEINT INS TAL ZU BLICKEN.“

#### Gebäudedaten:

- Standort: Klosterneuburg
- Grundstücksgröße: 800 m<sup>2</sup>
- Wohnfläche: 130 m<sup>2</sup>
- Zusätzliche Nutzfläche: 50 m<sup>2</sup>
- Anzahl der Bewohner: 2
- Bauweise: massiv (Stahlbeton-fertigteile)
- Heizwärmebedarf: 49 kWh/m<sup>2</sup>a
- Baukosten: 275.000 Euro
- Baukosten je m<sup>2</sup> Wohn- und Nutzfläche: 1.834 Euro
- Fertigstellung: 2008

#### Fotos:

Hertha Hurnaus, Wien (<http://www.hurnaus.com/>)

Dieses Haus ist erschienen in: "Häuser des Jahres 2011", Callwey Verlag.

TAGS

---