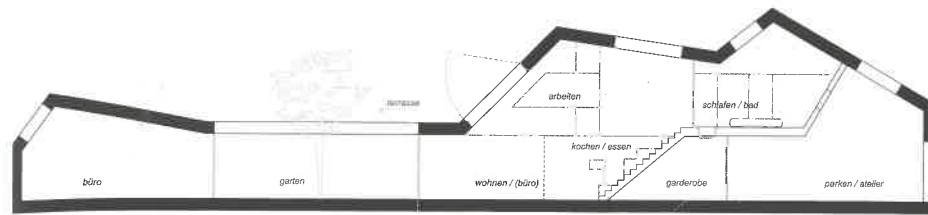


[2015]⁰⁵

CARMEL ARCHITEKTEN

[WEB] www.caramel.at
[AUFTRAGGEBER] privat
[FOTOS] Hertha Hurnaus





Einfamilienhaus [1230 Wien]

Mit dem Haus „cj_5“ wurde ein Projekt fertiggestellt, das unter Beibehaltung der Qualitäten des Einfamilienhausbaus mit Garten und Terrasse auf der Wohnebene eine NFD von 1,0 erreicht, also vergleichbar dicht bebaut ist wie ein mehrgeschoßiger Wohnblock mit mehreren Einheiten ohne direkten Außenraumbezug. Möglich wird dies durch einen schmalen Grundrisszuschnitt von 5 x 35 m mit dreiseitigen Feuermauern, interner Vernetzung der Wohnebenen, einem zentralen Atriumsgarten und fokussierten horizontalen und vertikalen Belichtungsflächen.

Von außen betritt man eine relativ geschlossene weiße Raumskulptur, die sich dann über den Vorbereich Atelier/Garage zum Wohnbereich und Atriumsgarten immer weiter nach oben öffnet und so trotz der Enge des Grundstückes innen sehr großzügige, ineinander verwobene Räume entwickelt. Der äußere White Cube setzt sich als innerer White Cube beim Atelier/Garage und dem Kino im Keller fort. Beim dahinterliegenden Wohn-/Bürobereich verbinden durchgehende Sichtbetonoberflächen mit Brettschalungsoptik an den Wänden und der Decke sowie durchgehende Holzbodenbeläge in gleicher Ausrichtung wie die Brettschalungsoptik der Wände den Innenraum und den Außenraum zu einem Raumkontinuum. Dieses schiebt sich über die zentralen Küchenpodeste als Teil der Stiegenlandschaft (cj_5 = Cooking-Jockey – 5 m breit) über das Atelier zum Schlafbereich im Obergeschoß. Die seitlich angeschlossenen Räume Bad und WC sind dann jeweils als eigenständige Farbinseln mit kleinstformatigen Fliesen ausgebildet. Von allen Wohn- und Bürobereichen bestehen durch das „Raum-in-Raum-System“ Sichtverbindungen untereinander und zum zentralen Außenraum, dem Gartenatrium.

Das Haus bezieht seine Energie beinahe energieautark aus Photovoltaikfeldern an den südgerichteten Dachflächen und einer Luft-Wasser-Wärmepumpe und ist bezüglich Dämmwert als Niedrigenergiehaus ausgebildet.

